



WAR

Design Studio



PEYZAJ MİMARLIĞI | MİMARLIK | KENTSEL TASARIM

İçindekiler.



08/ TOKİ & Trabzon B.Ş. Belediyesi
Tabakhane Vadisi Kentsel Dön.



22/ Bababurnu 100.Yıl Cumhuriyet
Anıtı, Parkı ve Yaşam Merkezi



24/ Samsun Büyükşehir Belediyesi
Bafra Kızılırmak Kıyısı



28/ Beylikdüzü Yaşam Vadisi
1. Etap



40/ Kırşehir Belediyesi
Türk ve Japon Bahçesi



118/ Referanslarımız

Hakkımızda

VAR Design Studio, bilimsel düşünceyi tasarım pratiğiyle buluşturan güçlü bir mesleki miras üzerine kurulmuştur. Kuruluş sürecinden itibaren YTÜ Öğretim Üyesi merhum Prof. Dr. Mustafa VAR'ın akademik birikimi, mesleki vizyonu ve doğaya bütüncül bakışı, firmamızın tasarım anlayışına yön veren temel değerlerden biri olmuştur.

Bugüne kadar peyzaj mimarlığı ve kentsel tasarım alanlarında; konut bahçeleri gibi alt ölçekli çalışmalardan, 1.000.000 m²'nin üzerindeki rekreasyon ve kent parklarına kadar geniş bir yelpazede projeler üreten VAR Design Studio, yurtdışında ve Türkiye genelinde birçok ilde proje ve uygulama deneyimi kazanmıştır.

Firmamız; estetik, ekolojik duyarlılık, kent kimliği ve sürdürülebilirlik ilkelerini bir arada ele alarak, doğa ve insan arasındaki ilişkiyi güçlendiren nitelikli peyzaj alanları tasarlar.

Prof. Dr.
Mustafa VAR
1963-2026
Anısına

Yaşamını doğayı anlamaya, korumaya ve bilimsel bilgiyle geleceğe taşımaya adanmış Prof. Dr. Mustafa VAR; akademik üretkenliği, uluslararası çalışmaları, yetiştirdiği öğrenciler ve hayata geçirdiği projelerle peyzaj mimarlığı, ekoloji ve bitkisel tasarım alanlarında kalıcı izler bırakmıştır.

İstanbul Üniversitesi Orman Fakültesi'nden mezun olan; yüksek lisansını Yıldız Teknik Üniversitesi'nde, doktorasını Karadeniz Teknik Üniversitesi'nde tamamlayan Prof. Dr. Mustafa VAR, bilimsel bilgisini yalnızca akademik alanda değil, uygulama sahasında da değer üreten bir yaklaşımla ortaya koymuştur. Japonya'dan İngiltere'ye, Çin'den Güney Kore'ye uzanan uluslararası çalışmaları; botanik bahçeleri, arboretumlar, tarihi bahçeler ve kentsel yeşil alanlar üzerine yürüttüğü araştırmalar, onun doğaya bakışındaki derinliği ve evrensel vizyonu yansıtmaktadır.

Kamu ve özel sektör için hazırladığı yüzlerce peyzaj projesi, akademik yayınları, konferansları ve danışmanlığını yaptığı tezlerle bilimi sahaya taşıyan öncü isimlerden biri olmuştur. 81 il için hazırlanan "Kent Kimliğini Yansıtacak ve İklim Değişikliğine Uyum Sağlayabilecek Odunsu Bitkiler" rehberlerinde Proje Yöneticisi ve Baş Editör olarak üstlendiği görev, ülkemizin kent peyzajı birikimine bıraktığı önemli miraslardan biridir.

VAR Design Studio'nun kuruluş vizyonuna, mesleki duruşuna ve bilimsel bakış açısına kıymetli katkılar sunan **Prof. Dr. Mustafa VAR**'ı rahmet, minnet ve saygıyla anıyoruz.



“ Bilimsel ve insani mirası; yetiştirdiği insanlarda, ilham verdiği çalışmalarda ve doğaya değer katan projelerde yaşamaya devam edecektir. ”

Misyonumuz

Bugünün ihtiyalarına cevap veren, gelecekte de kullanılabilir olacak özgün mekanlar oluşturmayı misyon edinmiş bulunmaktayız. Bu amaçla projelerimizi tasarlarken yağmur baheleri, yeşil çatı çözümleri, yeşil altyapı sistemleri, geri dönüşümlü materyaller gibi pek çok hususa yer vermeye çalıştığımız gibi kentsel ekolojiye de önem veriyoruz.

Tasarım Felsefemiz

VAR Design Studio olarak, arazi koşulları ve kullanıcı ihtiyaçları ışığında şekillenen çevresel, ekonomik, estetik ve fonksiyonel ihtiyaçları göz önünde bulundurarak engin tecrübemizle müşterilerimiz, toplumumuz ve ülkemizin refahı için projeler tasarlamayı amaç edinmiş bulunmaktayız.





Farklı Ölçekte Projeler

Hassas ekosistemlerden sürekli değişen kentsel alanlara kadar değişen farklı proje alanlarında ve ölçeklerde çalışmanın zorluklarıyla yüzleşerek bunlara çözümler üretiyoruz.



Çevresel ve Ekonomik Şartlar

Alanın potansiyel ve limitlerini göz önünde bulundurarak başladığımız çalışmalarımıza, müşterilerimizin ihtiyaç programları ve alanın gerçeklerini örtüştürerek devam ediyoruz.



Müşteri Memnuniyeti

Müşterilerimizin memnuniyeti için her aşamada 'alanın çevresel ve ekonomik koşulları kapsamında' karşılıklı konuşarak tasarımlarımızı şekillendiriyoruz.

TOKİ & Trabzon Büyükşehir Belediyesi Tabakhane Vadisi Kentsel Dönüşüm Projesi

PROJE YILI: 2016 TOPLAM ALAN: 68.000 m²

Tabakhane Vadisi, Trabzon kent merkezinde, Tarihi Ortahisar Kalesi'nin doğusunda yer alan yaklaşık 68.000 m² büyüklüğünde önemli bir kentsel açık alan niteliğindedir.

Zağnos ve Tabakhane dereleri, kentin doğal hava sirkülasyonunu destekleyen, Trabzon'un nefes alma koridorları olarak tarihsel süreç boyunca önemli bir rol üstlenmiştir. Ancak hızlı kentleşme, düzensiz yapılaşma ve sağlıksız konut dokusu, zaman içinde bu vadilerin doğal ve kentsel kimliğini zayıflatmıştır.

Tabakhane Vadisi Kentsel Dönüşüm Projesi ile çarpık yapılaşmanın oluşturduğu olumsuz çevresel etkilerin giderilmesi, kent merkezinde nitelikli, erişilebilir ve kent yaşamına değer katan bir açık alan oluşturulması hedeflenmiştir.

Planlama yaklaşımında yeşilin sakinleştirici etkisi; su yüzeyleri, güçlü renk etkisine sahip bitkisel kompozisyonlar ve görsel süreklilik sağlayan peyzaj öğeleriyle desteklenmiştir.







Büyükçekmece & Beylikdüzü Kordonboyu Sahili Düzenleme Projesi 1.Etap, İstanbul Büyükşehir Bld.

PROJE YILI: 2020/2021 TOPLAM ALAN: 258.000 m²

Modern görünümü, 6,5 kilometre boyunca kesintisiz deniz manzarası, yürüyüş ve bisiklet yolları ile engelli dostu yaklaşımıyla öne çıkan 1. Etap Peyzaj Projesi, yaklaşık 280.000 m² alanda üç kısım halinde planlanmıştır.

Proje kapsamında halk plajları, dezavantajlı bireylere yönelik plaj alanı, çocuk plajı, manzara seyir cumbaları, seyir kulesi, oturma ve dinlenme birimleri, gölge elemanları, kafeler ve satış birimleri yer almaktadır.

Bunların yanı sıra, Mustafa Kemal Atatürk'ün 1881 yılında Selanik'te dünyaya geldiği evin bir benzerinin inşa edileceği Büyükçekmece Cumhuriyet Kent Meydanı da 1. Etap içerisinde konumlanmaktadır.

Karbon ayak izini azaltma hedefi doğrultusunda bisiklet kiralama noktaları, elektrikli gezi treni, kablosuz şarj ve Wi-Fi özellikli solar banklar, elektrikli ve akülü engelli aracı şarj istasyonları ile modernize su sebilleri gibi donatılar projeye entegre edilmiştir. Bu yönüyle proje, dört mevsim kullanılabilen, erişilebilir, çevreci ve kent yaşamına değer katan güçlü bir kamusal alan olarak tasarlanmıştır.

Modern Detaylar

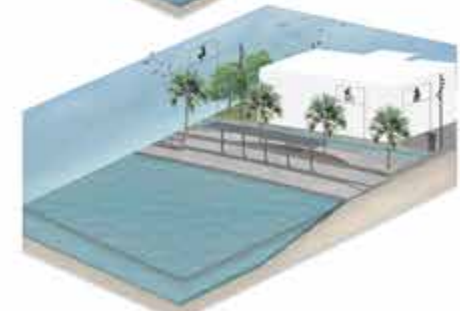
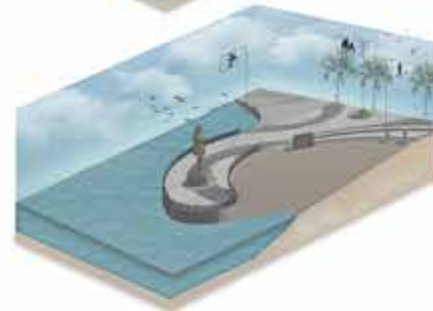
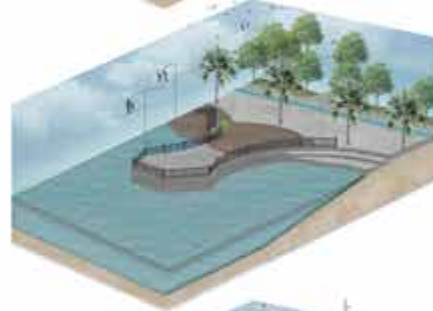
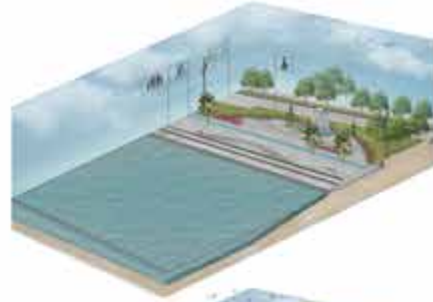
Projelerimizde, alışlagelmiş peyzaj detaylarının ötesine geçen; kullanıcı deneyimini güçlendiren, işlevsel ve yaşamla bütünleşen etkinlik alanlarına yer verilmektedir. Yazlık sinema ve çim amfinin bulunduğu alanın girişinde, çocukların keyifli vakit geçirebileceği, serinleyebileceği modern bir su ögesi tasarlanmıştır.





Sahil Yaklaşımları

6,5 km uzunluğundaki sahil bandında gerçekleştirilen projede, mevcut kıyı dokusu, kullanım alışkanlıkları ve alanın mekânsal potansiyelleri birlikte değerlendirilmiş; sahil boyunca farklı karakterlere sahip bölgeler için özgün tasarım yaklaşımları geliştirilmiştir.

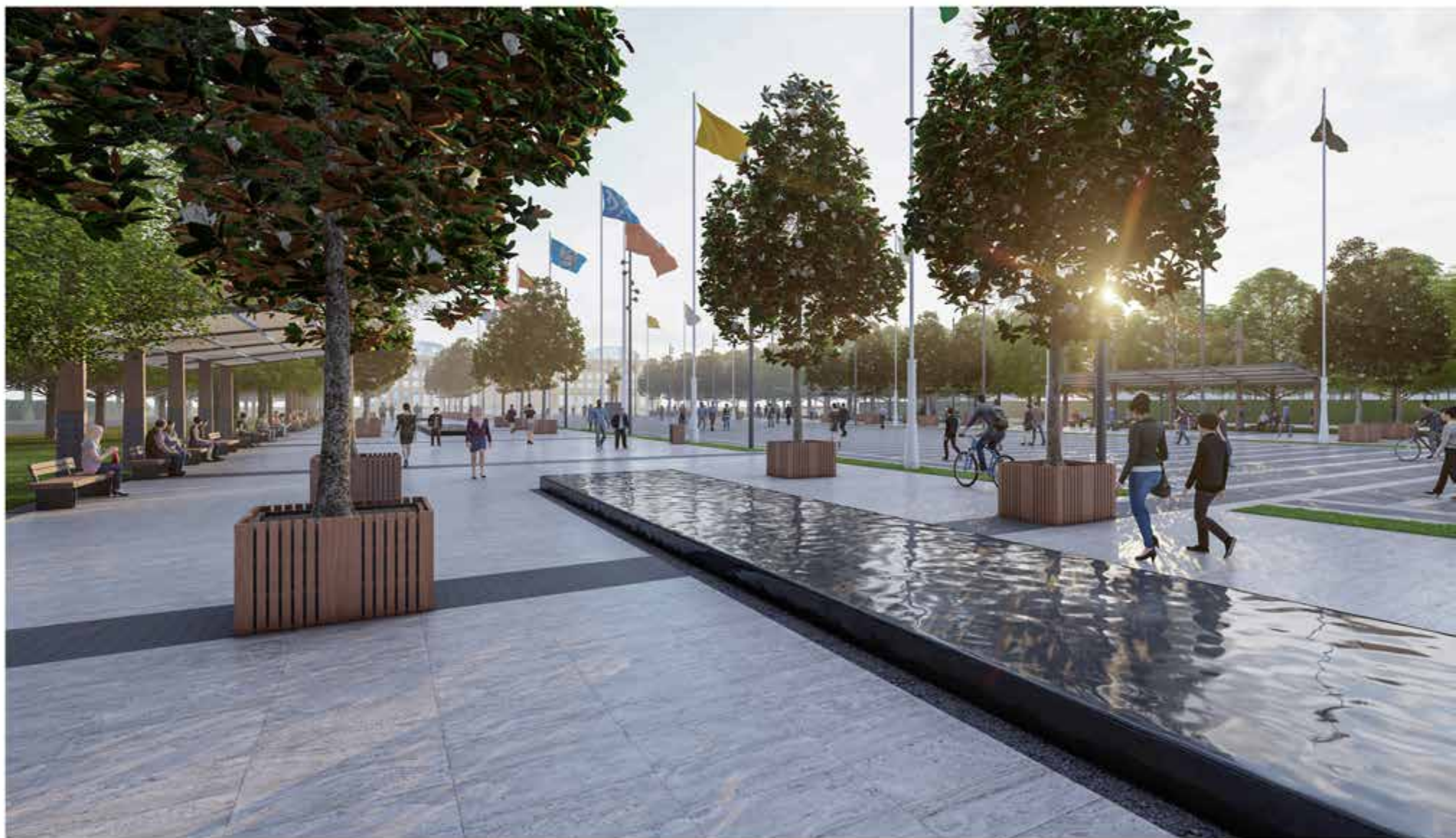
















KKTC Ercan Uluslararası Havalimanı Peyzaj Düzenleme Projesi

PROJE YILI: 2022 TOPLAM ALAN: 201.700 m²

Yaklaşık 210.000 m² büyüklüğündeki alanda tasarlanmıştır.

Proje; ana ulaşım aksları, terminal giriş çevresi, iç ve dış hatlar giden-gelen yolcu girişleri, VIP girişi çevre düzenlemeleri ile yolcuların dış mekânda zaman geçirebileceği Zen kafe ve bahçe alanlarından oluşmaktadır. Terminal yapısında kullanılan modern ve akıllı sistem yaklaşımının peyzaj tasarımına da güçlü biçimde yansıtılması hedeflenmiştir. Proje alanının sıcaklık, nem ve yağış bakımından zaman zaman ekstrem koşullar göstermesi ve küresel iklim değişikliğinin etkileri dikkate alınarak, dış mekân tasarımının ana omurgası kurakçıl peyzaj yaklaşımı üzerine kurgulanmıştır.

Bu doğrultuda, iklim değişikliğine uyum sağlayabilen kserofil karakterli bitkisel kompozisyonlar, kaktüs bahçeleri ve Zen bahçeleri proje temasının belirleyici unsurları olarak ele alınmıştır.



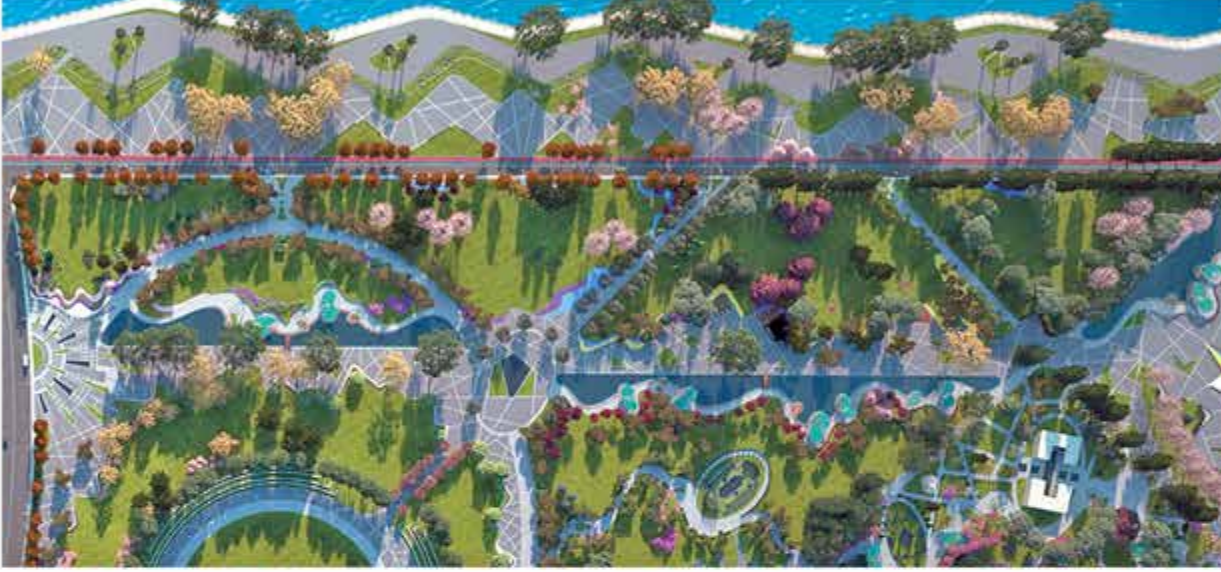
Bababurnu 100.Yıl Cumhuriyet Anıtı, Parkı ve Yaşam Merkezi Büyükçekmece Belediyesi

PROJE YILI: 2018 TOPLAM ALAN: 154.000 m²

Kesintisiz deniz manzarasına sahip 154.000 m² büyüklüğündeki alan; modern yürüyüş yolları, sosyal tesisler ve seyir teraslarıyla yeniden kent yaşamına kazandırılacaktır. Yalnızca Büyükçekmece'nin değil, İstanbul'un da yeni simge yapılarından biri olması hedeflenen 65 metre yüksekliğindeki 100. Yıl Cumhuriyet Anıtı, parkın odak noktası olarak konumlanacaktır. Anıt içerisinde ise üç katlı bir Cumhuriyet Müzesi yer alacaktır.







Samsun Büyükşehir Belediyesi Bafra Kızılırmak Kıyısı

PROJE YILI: 2016 TOPLAM ALAN: 245.000 m²

Ekolojik ve ekonomik altyapısı birlikte ele alınan proje, "Eko-Peyzaj" temasıyla tasarlanmıştır. Tasarımda; yöreye, bölgeye ve ülkemize özgü doğal otsu ve odunsu taksonlara yer verilerek ekolojik sürekliliği güçlü, yerel karakteri belirgin bir peyzaj kurgusu oluşturulmuştur.

Proje kapsamında, yöre halkının kullandığı ancak kitlesele üretime dönüştüremediği; bu nedenle yeterince tanıtılmayan ve ekonomik değere dönüşemeyen mamul ve yarı mamul ürünlerin üretilebileceği, sergilenebileceği ve tüketiciyle buluşabileceği küçük ölçekli mekânlar da tasarlanmıştır.









Beylikdüzü Yaşam Vadisi 1. Etap

PROJE YILI: 2016 TOPLAM ALAN: 245.000 m²



Marmara Belediyeler Birliği 2017 Altın Karınca Ödüllerinde Şehircilik Altyapısı kategorisinde ödüle layık görülmüştür.



Büyükşehirlerin çoğunda olduğu gibi İstanbul genelinde ve Beylikdüzü ilçesinde de yoğun yapılaşmadan geriye kalan halkın nefes alabileceği, dinlenebileceği ve yenilenebileceği rekreatif alanlar sınırlıdır. Ancak, kentimizde bu eksikliğini giderecek ve diğer kentlerden farklı kılan en önemli potansiyellerimizden biri YAŞAM VADİSİ projemizdir. Kent parkı ve rekreasyon alanı olarak düzenlenen bu alan, kentsel anlamda gelişen ve değişen

Beylikdüzü'nün yeni yüzüne yön verecek, sosyal ve kültürel anlamda gelişimine ön ayak olacak önemli bir potansiyele sahiptir. Yoğun ve titiz bir çalışma süreci sonucunda tamamlanmış, her noktasında farklı bir heyecan ve görsel şölenin sunulduğu YAŞAM VADİSİ projemizde, ekolojik bir koridor

boyunca farklı eşikleri ve aktivite alanlarını işaret etmesi için planlanan odak noktaları, koridorun monotonluğunu kırarak, kentsel çevreye ritim kazandıracak hedef noktaları oluşturulmuştur.

Prof.Dr.Mustafa VAR





Belediye Meydanı Peyzaj Düzenleme Projesi Gaziosmanpaşa Belediyesi

PROJE YILI: 2022 TOPLAM ALAN: 3.560 m²

Gaziosmanpaşa Belediye Meydanı, canlı kentsel yaşamı destekleyen çok yönlü kullanımları, modern estetiği ve güçlü kamusal alan kurgusuyla halkın buluşma noktası olarak yeniden ele alınmıştır.

Meydanın merkezinde yer alan modern kitap kafe, ziyaretçilere okuma, dinlenme ve sosyalleşme imkânı sunan nitelikli bir odak alanı oluşturmaktadır.

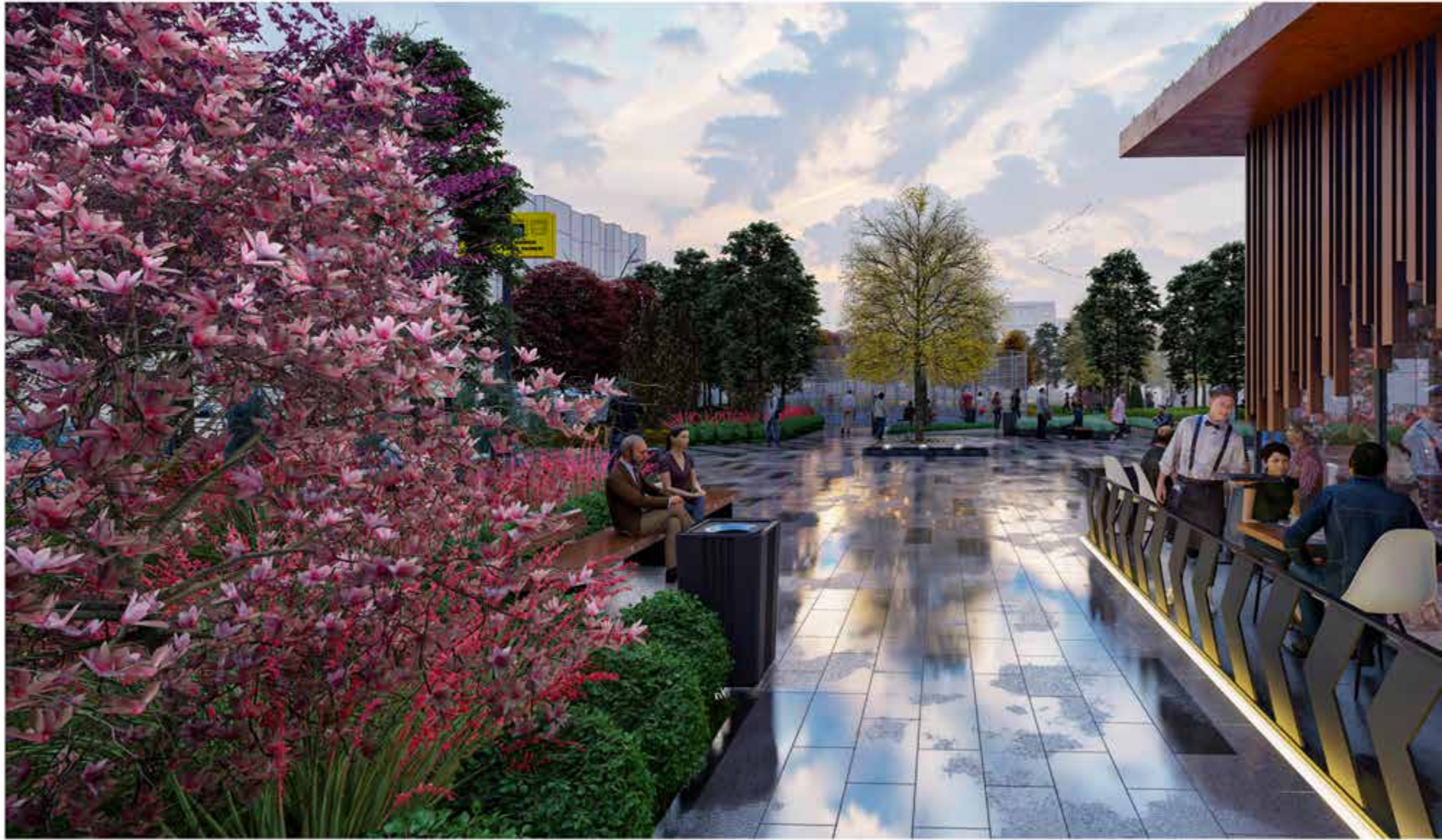
Su yüzeylerinin oluşturduğu yumuşak yansımalar, meydana ferah ve dingin bir atmosfer kazandırırken; özenle düzenlenen bitkisel parterler yeşilin etkisini alan genelinde hissettirmektedir.

Çocuk oyun alanları, küçük kullanıcılar için güvenli ve eğlenceli bir deneyim sunarken; amfi düzenlemesi toplu etkinlikler, dinlenme ve buluşmalar için esnek bir kullanım alanı sağlamaktadır.

Basketbol sahası meydanın aktif kullanım potansiyelini güçlendirirken, salıncaklı oturma birimleri dinlenme ve sosyalleşme ihtiyacına cevap veren konforlu duraklar olarak tasarlanmıştır.











İstanbul Ağaç ve Peyzaj A.Ş. Genel Müdürlük Bitki Sergi Alanı

PROJE YILI: 2018 TOPLAM ALAN: 2.500 m²

Firmayı ziyarete gelen misafirler ve müşteriler için özel olarak kurgulanan seçkin saksılı bitkilerin sergilendiği açık hava showroom'u olarak tasarlanmıştır.

Gösterişli bitkisel kompozisyonlar, nitelikli saksı kullanımları ve güçlü sergileme kurgusuyla alan; ziyaretçilere bitkileri doğal ortam etkisi içinde deneyimleme imkânı sunarken, talep edilen ürünlerin satışa yönlendirilebildiği özel bir tanıtım ve sergileme alanı niteliği taşımaktadır.



Trabzon 2011 EYOF Parkı (2011 Avrupa Gençlik Olimp. Anı Parkı)

PROJE YILI: 2011 TOPLAM ALAN: 30.000 m²

2011 Avrupa Gençlik Olimpik Oyunları'nın EYOF 2011 Trabzon anısına planlanan 30.000 m² büyüklüğündeki parkta, katılımcı ülkelerin her biri için ayrı ülke parkları oluşturulması yerine, 49 ülkeyi temsilen birer ağaç dikilmiştir.

Parkın alt teması, Avrupa ve Asya arasında kültürel bir kardeşlik bağı kurma fikri üzerine kurgulanmıştır. Bu doğrultuda, Asya kıtasının başlangıç noktalarından biri olarak kabul edilen Türkiye ile kıtanın doğu ucunda yer alan Japonya sembolik olarak bir araya getirilmiş; park, Türk-Japon Dostluk Parkı kimliğiyle ele alınmıştır.







Kırşehir Belediyesi Türk ve Japon Bahçesi

PROJE YILI: 2018 TOPLAM ALAN: 153.000 m²

Türk ve Japon kültürlerinin ayrı bölümler halinde ele alındığı projede, Türk Bahçesi Selçuklu Dönemi referansları doğrultusunda kurgulanmıştır.

Bu bölümde namazgâh, otağ çadırı, toy meydanı, binicilik tesisi, Türk boyları tanıtım çadırları ve Geleneksel Türk Mutfağı Restoranı planlanmış; yürüyüş ve gezinti yolları ile güçlü bir sirkülasyon ağı oluşturulmuştur.

Japon Bahçesi bölümünde ise Edo, Momoyama, Muromachi ve Meiji dönemlerine ait bahçe yaklaşımları tasarımın ana referanslarını oluşturmuştur.

Bu kapsamda Zen bahçeleri, Japon Çay Evi, Geleneksel Japon Mutfağı Restoranı, Geleneksel Japon Ürünleri Satış Birimi ve Japon bahçe kültürüne ait sembolik öğeler projeye dahil edilmiştir.











Türk ve Japon Bahçesi Mimari Birimler

Konsept aşamasından uygulama detaylarına kadar, projelerimizde yer alan mimari birimler; bünyemizdeki uzman mimari proje ekibi tarafından işlevsellik, estetik bütünlük ve yapısal uygulanabilirlik ilkeleri doğrultusunda özenle ele alınmaktadır.



Bükreş Sektör 2 Belediyesi Parcul Morarilor Peyzaj Yenileme Projesi

PROJE YILI: 2021 TOPLAM ALAN: 27.000 m²









Halil-ür Rahman Kent Ormanı (Avan Proje) Şanlıurfa Belediyesi

PROJE YILI: 2020 TOPLAM ALAN: 1.400.000 m²

Kent merkezine 3,5 km uzaklıkta, Şanlıurfa Eğitim ve Araştırma Hastanesi'nin karşısında konumlanan Halil-ür Rahman Kent Ormanı, 1.400.000 m² büyüklüğündeki geniş bir alanda planlanmıştır.

Urfa florasına ait yenilebilir bitki parterleri, yöresel mutfak alanları, üretilen ürünlerin satış birimleri, binicilik tesisi ve atlı gezinti yolları, bilim parkı, spor alanları, kamp ve etkinlik alanları ile birçok farklı fonksiyonun bir arada kurgulandığı proje; artan kent yoğunluğu içerisinde yöre halkı için güçlü bir nefes alma ve rekreasyon alanı niteliği taşımaktadır.

Geniş yüzölçümü ve yüksek kullanıcı kapasitesiyle proje, kente ve kentliye çok yönlü katkılar sağlayan, erişilebilir ve nitelikli bir açık alan oluşturma hedefiyle ele alınmıştır.









Şanlıurfa Hayvanat Bahçesi (Avan Proje)

PROJE YILI: 2020

TOPLAM ALAN: 126.000 m²



YTÜ Sürdürülebilir Yeşil Kampüs T.C. Çevre ve Şehircilik Bakanlığı TOKİ

PROJE YILI: 2019 TOPLAM ALAN: 240.310 m²



Çevresi ve tarihi dokusuyla uyumlu, sosyal yaşam alanları, kültür merkezi ve eğitim birimleriyle bir bütünlük oluşturma hedefiyle tasarlanan peyzaj projemizde "Yaşayan Kampüs" oluşturmanın yanısıra yeşil alanların korunduğu, kaynak verimliliği ve sürdürülebilirlik ilkelerinin benimsendiği, çevreye duyarlı, yaya öncelikli engelsiz bir kampüs olma öğelerini içeren sürdürülebilir kampüs olması amaçlanmıştır. "Akıllı Yeşil Kampüs" anlayışıyla ekolojik, sosyal ve ekonomik boyutlara dikkat edilerek gerçekleştirilen çevre düzenlemelerinde doğaya ve insana saygılı bir anlayış benimsenmiştir. 2019 yılında tasarlanan 240.310 m² peyzaj projesi, üniversitenin tarihi dokusu ile yeşili en uyumlu şekilde bir araya getirecek düzenlemelerden ve bitkisel dokulardan oluşmuştur. Tasarlanan proje 2020 yılında hayata geçirilmiştir.

4.Plant Ödülleri tarafından Kampüs Uygulama Ödülü kategorisinde ödüle layık görülmüştür.



Yeşil kampüs anlayışı çerçevesinde kampüs içindeki doğal hayatın korunması asıl ilke olarak kabul edilerek mevcut tek bir ağaç bile proje kapsamında kesilmemiş ya da sökülerek başka bir noktaya taşınmamıştır. Yaya promenade'nin büyük bir bölümünde tercih edilen fırçalı beton uygulaması mevcut ağaçların yoğun olarak bulunduğu bölgelerde, doğallığı korumak adına ahşap traverse dönüştürülmüştür.

Flora ve faunanın korunması ve çeşitlendirilmesi, hayvan koruma barınaklarının uygun alanlara konumlandırılması, geri dönüşüm bilincini yerleştirmek amacıyla oluşturulan konteyner bölgeleri, engelsiz yaşam anlayışı ile kampüsteki hayat her yaşta dezavantajlı kullanıcılar için rahat ve yaşanabilir biçimde düzenlenmiştir.

Ayrıca kampüste yaya promenadları ve bisiklet parkurları, peyzaj estetiği ile bütünlük oluşturan doğal yaşam alanları, yağmur suyunun geri kazanılması için kullanılan doğa dostu inşaat malzemeleri, yeşil enerji destekli aydınlatma gibi uygulamalar ön plana çıkarılmıştır.

Prof.Dr.Mustafa VAR







Yıldız Teknik Üniversitesi Arboretumu

PROJE YILI: 2021

TOPLAM ALAN: 20.000 m²







Küplüce Millet Bahçesi

(Konsept Proje)
Üsküdar Belediyesi

PROJE YILI: 2018 TOPLAM ALAN: 44.000 m²

Sağlık temasıyla ele alınan Küplüce Millet Bahçesi'nde, Osmanlı döneminde Darüşşifa olarak adlandırılan şifahanelerde kullanılan renk, su ve müzikle iyileşme yaklaşımı, çağdaş peyzaj tasarımıyla yeniden yorumlanmıştır.

Proje kapsamında bitkilerin yalnızca estetik özellikleri değil; renkleri, kokuları, dokuları ve meyve etkileri de dikkate alınarak kullanıcıların duyuusal deneyimini güçlendiren özel bahçe alanları tasarlanmıştır.











Çam-Sakura Millet Bahçesi Başakşehir Belediyesi

PROJE YILI: 2021 TOPLAM ALAN: 350.000 m²

Başakşehir Çam-Sakura Devlet Hastanesi'nin karşısında, Menekşe Deresi Vadisi'nde yer alan proje; sahip olduğu farklı kullanıcı profilleri ve fonksiyon çeşitliliği doğrultusunda üç etap halinde ele alınmıştır.

Toplu konutların yoğunlukta olduğu yeni yerleşim alanlarına yakın konumlanan 1. Etap'ta, ailelerin çocuklarıyla birlikte nitelikli vakit geçirebileceği yeni nesil çocuk oyun alanları, macera parkları ve çocuk kütüphanesi planlanmıştır. Eğlenceli aynalar, bitki labirenti, işitsel ve duyuşal donatılarla desteklenen oyun alanları; çocukların keşfetme, öğrenme ve sosyalleşme deneyimini güçlendirecek şekilde kurgulanmıştır.

Bu etapta ayrıca genç kullanıcıların kent yaşamında giderek uzaklaştığı geleneksel üretim süreçlerini deneyimleyebileceği kapalı birimler tasarlanmıştır. Basit ürünlerin yapımına yönelik atölye alanlarıyla proje, rekreasyonun yanı sıra öğrenme ve üretim odaklı bir kamusal alan yaklaşımı sunmaktadır.





Maltepe Belediyesi Yaşam Koridoru Kentzel Tasarım Projesi

PROJE YILI: 2025 TOPLAM ALAN: 9.600 m²

Yaşam Koridoru Projesi, Süreyyapaşa Marmaray Durağı ile Bağdat / Minibüs Caddesi arasında uzanan yaklaşık 6,5 km'lik hat boyunca geliştirilen, yaya öncelikli bir kentsel yaşam aksı olarak ele alınmıştır.

Sokak ve cadde ölçeğinde kurgulanan proje, yalnızca bir ulaşım güzergâhı oluşturmanın ötesinde; mahalle yaşamını destekleyen, gündelik kullanımı güçlendiren ve kentliyi açık alanla yeniden buluşturan sosyal bir omurga niteliği taşımaktadır.

Aks boyunca kapalı kesit dere hattının bulunması nedeniyle, bitkisel tasarım doğrudan toprakla temas eden klasik peyzaj çözümleri yerine saksılı bitkilendirme sistemi üzerinden geliştirilmiştir.

Bu yaklaşım, altyapı koşullarına uyum sağlayan esnek bir tasarım dili oluştururken; güzergâh boyunca kontrollü, sürdürülebilir ve süreklilik hissi veren bir yeşil doku elde edilmesine imkân tanımıştır.

Dinlenme alanları, çocuk oyun noktaları, sergi alanları, el emeği ürün satış birimleri, kafe-büfe kullanımları, mini amfiler ve çok amaçlı buluşma mekânlarıyla zenginleşen Yaşam Koridoru; farklı yaş gruplarını bir araya getiren, mahalle kültürünü görünür kılan ve kamusal yaşam kalitesini artıran çağdaş bir açık alan düzenlemesi olarak tasarlanmıştır.









Gürpınar Yaşam Vadisi Beylikdüzü Belediyesi

PROJE YILI: 2020

TOPLAM ALAN: 40.000 m²

Her geçen gün gelişen ve cazibe merkezi haline gelen Gürpınar bölgesinde, sosyal yaşam alanlarına duyulan ihtiyaç doğrultusunda Atmaca Deresi çevresinde 25-30 yıllık yapı stoğunun bulunduğu bölgede öngörülen dönüşüm süreci, yalnızca yapı ölçeğinde değil; açık alan kullanımları, rekreasyon olanakları ve kamusal yaşam kalitesi açısından da ele alınmıştır.

Araç yollarıyla birbirinden ayrılan toplam 9 parselden oluşan yeşil alan, içinden geçen derenin iki yakasında sunduğu kullanım potansiyeliyle değerlendirilmiştir. Bu kapsamda proje; gezinti aksları, dinlenme alanları, rekreasyonel etkinlik noktaları ve güçlü bitkisel dokuyla desteklenen süreklilik hissi yüksek bir açık alan kurgusu olarak tasarlanmıştır.





Köy Enstitüleri Parkı Büyükçekmece Belediyesi

PROJE YILI: 2019

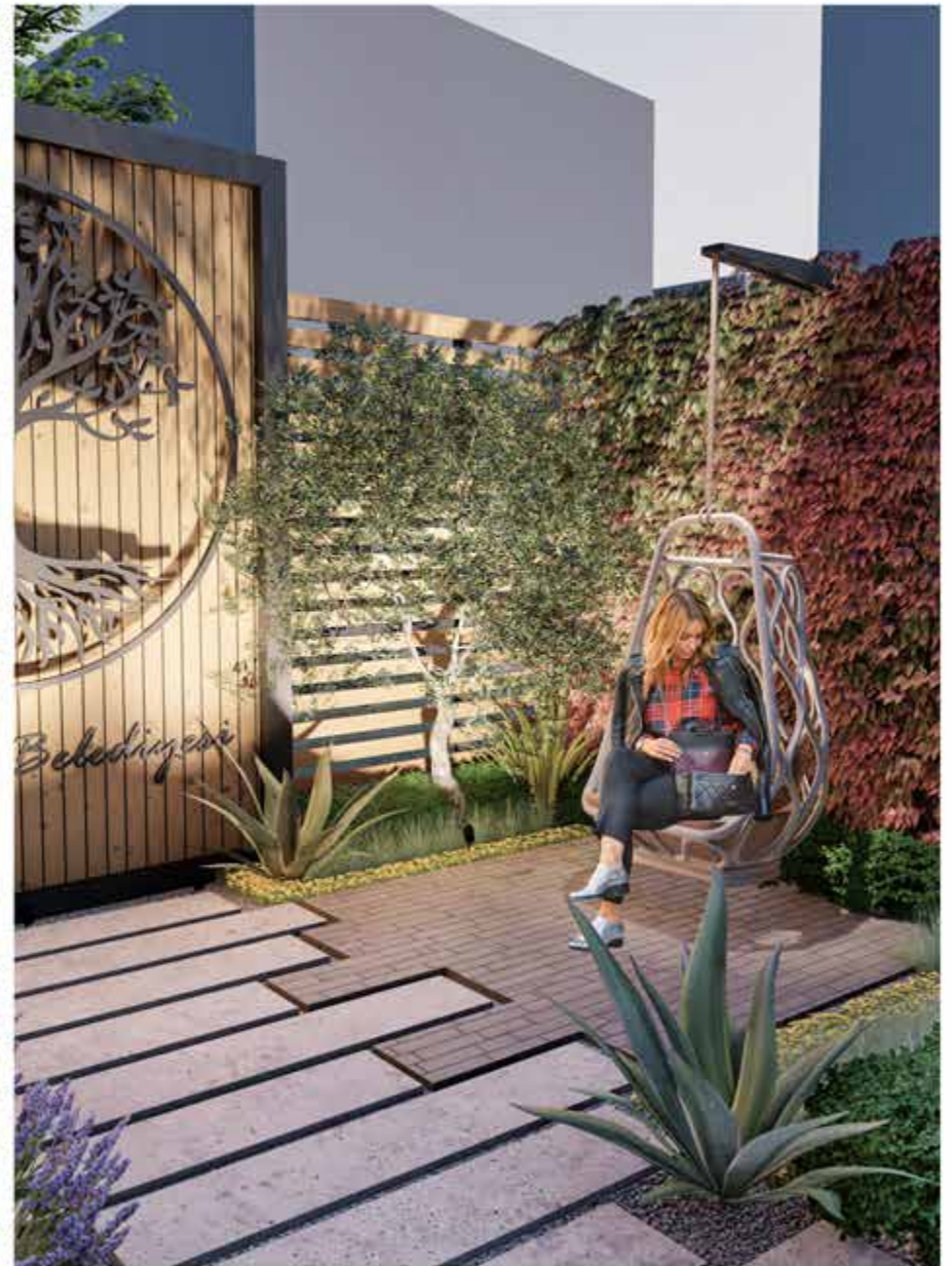
TOPLAM ALAN: 7.000 m²











Esenyurt Belediyesi Saadetdere Termal Otel

PROJE YILI: 2021 TOPLAM ALAN: 4.400 m²

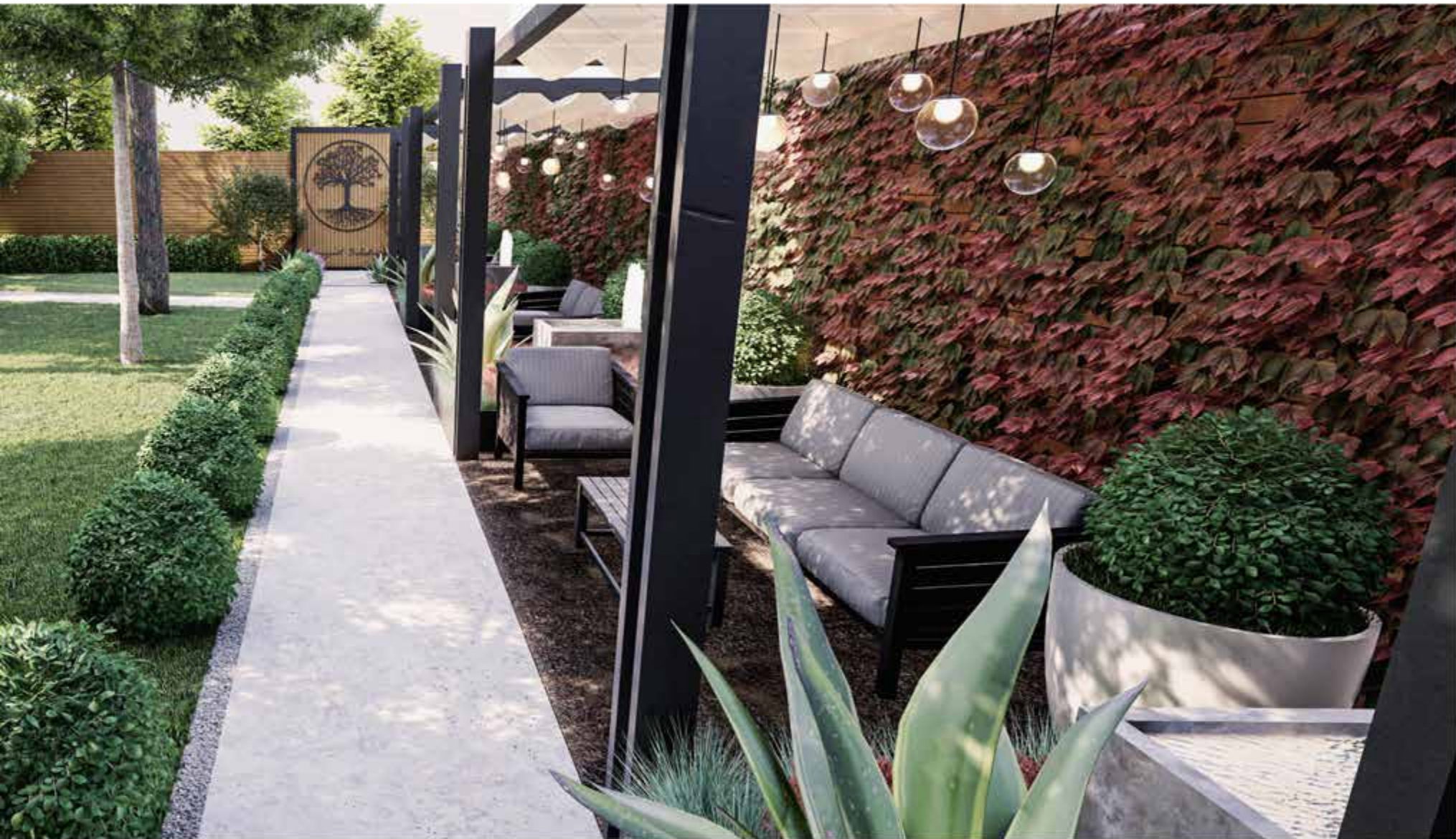
Esenyurt Turgut Özal Mahallesi'nde Termal Kür ve Tedavi Merkezi olarak hizmet veren mevcut yapı, 5 yıldızlı otel konseptine uygun olarak yeniden ele alınmış; bu dönüşüm doğrultusunda açık alanların da yeni kullanıcı profiline cevap verecek nitelikte tasarlanması hedeflenmiştir.

Saadetdere Termal Otel projesinde peyzaj tasarımı, yalnızca yapının çevresini düzenleyen bir unsur olarak değil; konaklama deneyimini tamamlayan, dinlenme, sosyalleşme ve açık havada kaliteli zaman geçirme imkânı sunan önemli bir bileşen olarak değerlendirilmiştir.

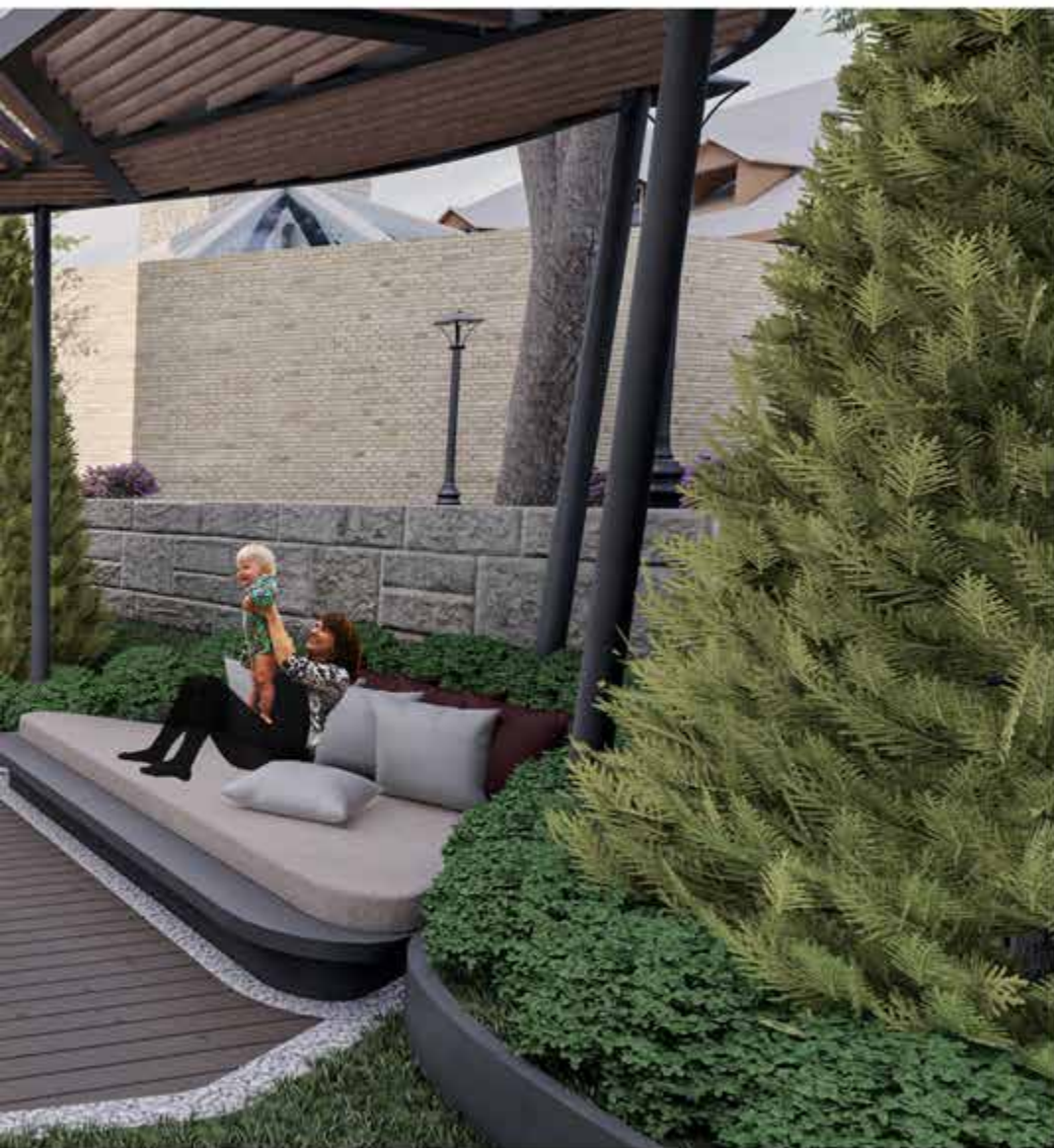
Kent merkezinde yer almasına rağmen kullanıcılarına sakin, korunaklı ve konforlu bir dış mekân deneyimi sunması amaçlanan otel bahçesinde; özel tasarım oturma birimleri, gölge elemanları, seçilmiş bitkisel kompozisyonlar ve nitelikli döşeme kararları bir bütün olarak ele alınmıştır.

Bu yaklaşım ile proje, mevcut yapının yeni otel kimliğini güçlendiren; estetik, işlevsel ve misafir odaklı bir açık alan kurgusuna dönüştürülmüştür.











Beşir Göğüş Parkı Çevre Düzenleme Projesi Bakırköy Belediyesi

PROJE YILI: 2024 TOPLAM ALAN: 2.847 m²

Yenilenen Beşir Göğüş Parkı, farklı yaş gruplarının ihtiyaçlarına cevap veren işlevsel ve davetkâr bir yaşam alanı olarak yeniden ele alınmıştır. Çocuk oyun alanı, fiziksel egzersiz alanı, gölgeli oturma birimleri ve kafe kullanımıyla park; gündelik yaşamı destekleyen çok yönlü bir açık alan kurgusu sunmaktadır.

Hayvan dostu yaklaşımı destekleyen kedi kulübeleri, parkın doğayla ve kent yaşamıyla kurduğu ilişkiyi güçlendirirken; merkezde yer alan ferah meydan, dinlenme, buluşma ve küçük ölçekli etkinlikler için nitelikli bir odak alanı oluşturmaktadır.

Modern kent yaşamının ihtiyaçları doğrultusunda tasarlanan Beşir Göğüş Parkı, Bakırköy'e nefes aldırان, sosyal etkileşimi güçlendiren ve çevresine değer katan çağdaş bir yeşil alan niteliği taşımaktadır.



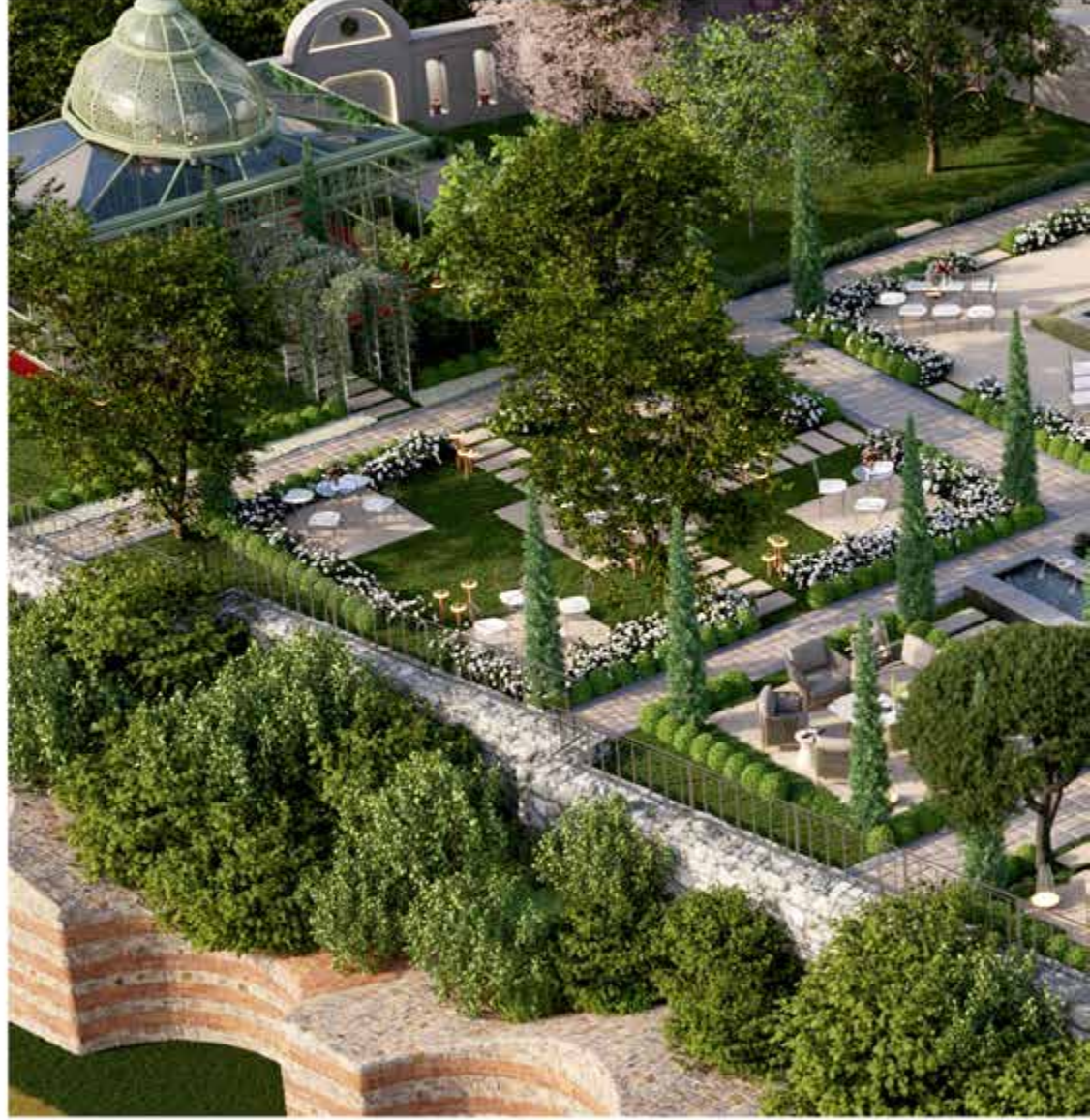
Fildamı Peyzaj Düzenleme Projesi Bakırköy Belediyesi

PROJE YILI: 2025 TOPLAM ALAN: 1.380 m²

Bakırköy Fildamı Projesi, tarihî çevrenin güçlü karakterini çağdaş, yalın ve rafine bir tasarım diliyle yeniden yorumlayan özel bir peyzaj çalışması olarak ele alınmıştır. Alan sahip olduğu tarihsel katman, mekânsal hafıza ve özgün çevre karakteriyle yalnızca bir açık alan düzenlemesi değil; geçmişin izlerini güncel kamusal yaşamla buluşturan nitelikli bir kentsel odak niteliği taşımaktadır.

Tasarım sürecinde tarihî dokuya saygılı, abartıdan uzak ve mekânın kimliğini geri planda bırakmayan bir yaklaşım benimsenmiştir. Özenle seçilen donatılar, nitelikli malzeme kararları, zarif peyzaj detayları ve kontrollü bitkisel kurgu ile alanın sakin, seçkin ve zamansız atmosferi güçlendirilmiştir.

Oturma alanları, geçiş kurguları, dinlenme noktaları ve sosyal kullanım alanları; ziyaretçilerin mekânla güçlü bir ilişki kurmasını sağlayacak şekilde tasarlanmıştır. Bu yönüyle Fildamı Projesi, tarihî çevre değerlerini koruyan, kamusal kullanım ihtiyaçlarına cevap veren ve Bakırköy'ün kent belleğine katkı sunan dengeli bir peyzaj yaklaşımı ortaya koymaktadır.









Balaban Mahallesi Kentsel Tasarım Projesi Arnavutköy Belediyesi

PROJE YILI: 2023 TOPLAM ALAN: 29.827 m²

Mahalle kültürünü, doğayla uyumu ve yaşam kalitesini önceliklendiren bir vizyonla planladığımız projemizde, bina cepheleri ve mimari tarzlar, mahalle bütünlüğünü sağlayacak şekilde uyumlu bir dilde tasarlanmıştır; böylece görsel karmaşadan uzak, estetik ve karakter sahibi bir kent dokusu oluşturulmuştur.

Her cadde, kendine özgü bir doğa temasıyla şekillenmiş; her bir caddeye bir bitki sembolü verilerek, mahalle içinde yön bulmayı kolaylaştıran ve mekâna kimlik kazandıran özel bir sistem geliştirilmiştir.

Mahalle duvarları ve yapılar, bitkisel dokularla kaplanarak doğayla bütünleşmiş bir görünüm kazanmıştır. Bu yeşil yüzeyler hem görsel zenginlik sağlamış hem de çevresel konforu artırmıştır. Saksı tipi modern aydınlatmalar ve çevreye uyumlu kent mobilyaları, mahalle estetiğini tamamlarken, gündüz olduğu kadar gece de sıcak, davetkâr ve güvenli bir ortam sunmaktadır.

Balaban Mahallesi yeni kimliğiyle doğaya saygılı, insan ve hayvan dostu, estetik ve sürdürülebilir bir yaşam alanı haline gelmiştir. Her detayıyla mahalle kültürünü yeniden tanımlayan bu örnek kentsel dönüşüm projesi, Arnavutköy'de sağlıklı ve mutlu bir yaşamın kapılarını aralıyor.











Güney Kore Dostluk Parkı Büyükçekmece Belediyesi

PROJE YILI: 2025 TOPLAM ALAN: 9.885 m²

Kore kültürünün mimari, peyzaj ve sembolik öğelerini kamusal yaşamla buluşturan tematik bir rekreasyon alanı olarak tasarlanmıştır.

Geleneksel Kore mimarisine ait giriş kapısı, çardaklar ve seçili tasarım detayları; parkın kültürel kimliğini güçlendiren, ziyaretçilere farklı bir atmosfer sunan temel mekânsal unsurlar olarak ele alınmıştır. Bu öğeler, yalnızca görsel bir referans olarak değil; iki ülke arasındaki dostluk, kültürel etkileşim ve ortak hafıza duygusunu destekleyen sembolik bileşenler olarak kurgulanmıştır.

Çocuk oyun alanları, dinlenme mekânları, yürüyüş bağlantıları ve açık alan kullanımlarıyla proje; farklı yaş gruplarına hitap eden, gündelik kullanımı kültürel deneyimle birleştiren nitelikli bir kamusal alan sunmaktadır.

Bu yaklaşımıyla Güney Kore Dostluk Parkı, tematik kimliği güçlü, kullanıcı dostu ve kent yaşamına kültürel zenginlik katan özel bir peyzaj projesi niteliği taşımaktadır.





Elbistan Kent Meydanı Elbistan Belediyesi

PROJE YILI: 2020 TOPLAM ALAN: 40.000 m²

Yeni inşa edilecek olan belediye binası, Elbistan Müzesi ve restore edilen Kültürhan ile birlikte kentte eksikliği hissedilen hem halkın buluşma noktası hem de resmi törenlerin yapılmasına olanak sağlayacak bir meydan çözümlenmesi yapılmıştır.

Ceyhan nehrine yapılan yapay ada ve seyir cumbaları, kafeler, oturma dinlenme alanları ve tarihe ışık tutan su değirmeni ile Belediye ile halkı bütünleştirmek ve keyifli bir meydan oluşturmak amaçlanmıştır.



Tepekent 100. Yıl Cumh. Parkı ve Yaşam Merkezi T.C. İstanbul Arel Üniversitesi

PROJE YILI: 2018 TOPLAM ALAN: 300.000 m²

Spor ve kültür temalı parkın içerisinde kondisyon ve test, fizik tedavi ve güzellik merkezleri, yarı açık olimpik yüzme havuzu, fitness salonu, jimnastik, pilates, aerobik, squash kortu bulunan 10.000m² kapalı spor ve kültür tesisi, 7000 kişilik çim amfi, gerçek ölçülerinde çim futbol sahası, golf antrenman sahası, halı futbol sahası, tenis kortu, basketbol sahaları, 3x3 basketbol sahaları, voleybol, plaj voleybolu sahaları yer alacaktır.









Tarihi Bölgeler

PROJE YILI: 2018

TOPLAM ALAN: 150.000 m²

450 yıllık tarih Mimar Sinan (Kanuni Sultan Süleyman) Köprüsü'nün iki ayağında bulunan ve içerisinde geçen Tarihi İpekyolu'na ev sahipliği yapan alanlar tarihi dokuya sadık kalınarak yeniden tasarlanmıştır.

Konsept Çocuk Oyun Alanları





Zihin Geliştirici Çocuk Oyun Alanları



Yeni Nesil Çocuk Oyun Alanları



Farklı Konseptlerde Kent Parkları / İstanbul

İstanbul il sınırları içerisinde çeşitli belediyeler için hazırlamış olduğumuz farklı konseptlerdeki kent parkları...





















Referanslarımızdan Bazıları



İmza Attığımız İşlerden Bazıları

2025

Tuzla Belediyesi, Şehit Uzman Çavuş Ertan Bayraktar Parkı Çevre Düzenleme Projesi (7.190 m²)

Tuzla Belediyesi, Akfırat Mesire Alanı Peyzaj Düzenleme Projesi (294.300 m²)

Büyükçekmece Belediyesi, Güney Kore Dostluk Parkı Çevre Düzenleme Projesi (9.885 m²)

Bakırköy Belediyesi, Fildamı Çevre Düzenleme Projesi (1.380 m²)

Samsun Belediyesi, Yakakent-Kushimoto Kardeş Şehir Parkı Çevre Düzenleme Projesi (15.035 m²)

Maltepe Belediyesi, Yaşam Koridoru Çevre Düzenleme Projesi (9.600 m²)

Maltepe Belediyesi, Erol Dernek Parkı Çevre Düzenleme Projesi (3.270 m²)

2024

Bakırköy Belediyesi Beşir Göğüş Parkı Çevre Düzenleme Projesi (2.847 m²)

Bakırköy Belediyesi Atapark Çevre Düzenleme Projesi (13.125 m²)

Bakırköy Belediyesi Millet Gezi Parkı Çevre Düzenleme Projesi (12.393 m²)

Bakırköy Belediyesi, Yeni Belediye Binası Çevre Düzenleme Projesi (9.050 m²)

Büyükçekmece Belediyesi, Celaliye 1269 Ada 7 Parsel Villa Peyzaj Projesi

Tepekent Villa Peyzaj Düzenleme Projesi

Smart Enerji Aliağa Peyzaj Düzenleme Projesi

Smart Enerji/Gebze Peyzaj Düzenleme Projesi

Sapanca Wellwood Hotel Peyzaj Düzenleme Projesi

2023

Büyükçekmece Belediyesi Mimar Sinan Sahili Peyzaj Düzenleme Projesi (14.740 m²)

Camel Beach Villa Peyzaj Düzenleme Projesi

Karmar Sakura Peyzaj Düzenleme Projesi

İmza Attığımız İşlerden Bazıları

2023 (devamı)

- Universal Bağcılar Plaza Peyzaj Düzenleme Projesi
- Sinanoba Villa Peyzaj Düzenleme Projesi
- Brand Vadi No:53 Peyzaj Düzenleme Projesi
- Arnavutköy Belediyesi, Balaban Mahallesi Kentsel Tasarım Projesi (29.827 m²)
- Silivri Yeni Festival Alanı Peyzaj Avan Projesi
- Silivri Meydan Peyzaj Avan Projesi (31.055 m²)
- Silivri Selimpaşa Sahil Peyzaj Avan Projesi (19.190 m²)
- Büyükçekmece Belediyesi Dr. Sadık Ahmet Caddesi Prestij Cadde Çalışması (1000 m)
- İA Evi Teras Bahçesi Peyzaj Düzenleme Projesi
- Bodrum Taş Evler Peyzaj Düzenleme Projesi
- Beykoz Konakları M.A Evi Peyzaj Düzenleme Projesi

2022

- Gaziosmanpaşa Belediyesi - Belediye Meydanı Peyzaj Düzenleme Projesi (3.560 m²)
- ATR Yapı Fatih Sultan Mehmet Vakıf Üniversitesi 1. Etap Peyzaj Projesi (19.754 m²)
- Esenyurt Belediyesi - Gökevler Binicilik Tesisi Peyzaj Düzenleme Projesi (12.350 m²)
- Büyükçekmece Belediyesi - Çakmaklı Parkı Peyzaj Düzenleme Projesi (4.500)
- KKTC Ercan Uluslararası Havalimanı Peyzaj Düzenleme Projesi (215.000 m²)
- Beykoz, Acarkent G.S. Evi Peyzaj Düzenleme Projesi (450 m²)
- M.T. Bautek Kuğu Evleri Peyzaj Düzenleme Projesi ve Uygulaması (1.500 m²)
- H.B. Göl İstanbul Evleri 84 Peyzaj Düzenleme Projesi (1.230 m²)
- H.B. Göl İstanbul Evleri 28 Peyzaj Düzenleme Projesi (1.240 m²)
- İ.K.B Bodrum, Yalıkavak Villası Peyzaj Düzenleme Projesi (830 m²)
- Yıldız Teknik Üniversitesi Arboretum Projesi (15.000 m²)

İmza Attığımız İşlerden Bazıları

2022 (devamı)

E.T. Malikanesi Peyzaj Düzenleme Projesi (11.850 m²)

Romanya, Bükreş Sektör 2 Belediyesi Peyzaj Düzenleme ve Kentsel Tasarım Projeleri (62.200 m²)

- Strada Prunaru İç Avlu Tasarımı
- Calea Giuleşti Dönel Kavşak Tasarımı
- Calea Giuleşti Urban Design Project
- Tip Top C

2021

Rönesans Holding - Üsküdar Japon Bahçesi (3.600 m²)

Bükreş Sektör 2 Belediyesi - Parcul Morarilor Peyzaj Yenileme Projesi (27.000 m²)

Başakşehir Belediyesi - Çam & Sakura Millet Bahçesi Projesi (78.000 m²)

Bafra Belediyesi - Eski Stadyum Alanı Çevre Düzenleme Projesi (53.600 m²)

Esenyurt Belediyesi - Saadetdere Termal Otel Peyzaj Yenileme Projesi (4.400 m²)

Büyükçekmece Belediyesi - Serinpınar Parkı Çevre Düzenleme Projesi (5.400 m²)

Bursa Uludağ Üniversitesi Görükle Kampüsü Planlanan Bölünmüş Yol Peyzaj Projesi (86.900 m²)

İstanbul Büyükşehir Belediyesi - Büyükçekmece Beylikdüzü Kordonboyu Sahili Düzenleme Projesi 2 ve 3.Kısım (185.500 m²)

Silivri Gümüşyaka Villa Projesi (510 m²)

Güzelce Tıbbi ve Aromatik Bitkiler Fidanlığı (66.000 m²)

Trabzon - Tunalar Anaokulu Çevre Düzenleme Projesi (1.600 m²)

Benesta Acıbadem - Satış Ofisi İç Mekan Bitkilendirme Projesi (300 m²)

2020

İstanbul Büyükşehir Belediyesi - Büyükçekmece Beylikdüzü Kordonboyu Sahili Düzenleme Projesi 1.Kısım (101.500 m²)

Şanlıurfa Büyükşehir Belediyesi - Halil-ür Rahman Kent Ormanı Avan Projesi (1.400.000 m²)

İmza Attığımız İşlerden Bazıları

2020 (devamı)

- Gaziosmanpaşa Belediyesi - Gaziosmanpaşa Millet Bahçesi Avan Projesi (315.000 m²)
Esenyurt Belediyesi - 11 Adet Kent Parkı Çevre Düzenleme Projeleri (15.000 m²)
Şanlıurfa Büyükşehir Belediyesi - Hayvanat Bahçesi Avan Projesi (126.000 m²)
Beylikdüzü Belediyesi Başkanlık Binası Çevre Düzenleme Projesi (3.400 m²)
Esenyurt Belediyesi - Haramidere Yaşam Vadisi Projesi (338.000 m²)
Başakşehir Belediyesi - Altınşehir Millet Bahçesi 1.Etap (58.000 m²)
Elbistan Belediyesi - Kent Meydanı Düzenlemesi (40.000m²)
Kazakistan, Çimkent Fidanlığı Planlama Projesi (500.000m²)
Beylikdüzü Belediyesi - Gürpınar Yaşam Vadisi (40.000m²)
İM Evi Çevre Düzenleme Projesi - Gehrden, Almanya
AG Büyükçekmece Evi Çevre Düzenleme Projesi, İstanbul
SG Evi - Günışığı Konakları Çevre Düzenleme Projesi, İstanbul

2019

- T.C. Orman Genel Müdürlüğü Kayseri Bölge Müdürlüğü - Çekerek Lavanta Yarımadası Projesi (1.010.000m²)
T.C. Çevre ve Şehircilik Bakanlığı TOKİ - YTÜ Millet Bahçesi Projesi (240.300m²)
Büyükçekmece Belediyesi Öğretmenler Parkı Peyzaj Projesi (7.000m²)
Üsküdar Belediyesi Küplüce Millet Bahçesi Avan Projesi (44.000m²)
HA Evi - Sapphire Residence Kış Bahçesi Projesi ve Uygulaması - 4.Levent, İstanbul

2018-2017

- İstanbul Ağaç ve Peyzaj A.Ş. Genel Müdürlük Bitki Gösteri Alanı Çevre Düzenleme Projesi (2.500m²)
Üsküdar Belediyesi 75. Yıl Cumhuriyet Parkı Çevre Düzenleme Projesi (25.000m²)
Kırşehir Belediyesi Türk & Japon Bahçesi Çevre Düzenleme Projesi (153.000m²)

İmza Attığımız İşlerden Bazıları

2018-2017 (devamı)

Bafra Belediyesi Kent Parkları Çevre Düzenleme Projeleri (14.000m²)

La Quinta by Wyndham Otel Çevre Düzenleme Projesi (3.000m²)

İstanbul Arel Üniversitesi Tepekent 100. Yıl Cumhuriyet Parkı (300.000m²)

Beylikdüzü Belediyesi Kent Parkları Çevre Düzenleme Projeleri (37.250m²)

Erol TUNA Evi-2 Çevre Düzenleme Projesi ve Uygulaması / Trabzon

Büyükçekmece Belediyesi

- Tepekent Doğa Parkı (240.000m²)

- Kemerdere Vadisi Yaşam Merkezi (150.000m²)

- Kültürpark ve Amfi Tiyatro Yenileme Projesi (60.000m²)

- Kordonboyu Caddesi Kentsel Tasarım Projesi (41.500m²)

- Bababurnu 100. Yıl Cumhuriyet Parkı ve Anıtı (154.000m²)

- Büyük Atatürk Parkı Giriş Alanları Düzenleme Projesi (24.500m²)

- Mimar Sinan (Kanuni Sultan Süleyman) Köp. Tepecik ve Mimar Sinan Ayağı Rekreasyon Projesi (90.000m²)

Yıldız Teknik Üniversitesi Davutpaşa Kampüsü Çevre Düzenleme Projesi (800.000m²)

2016-2015

Çarşamba Belediyesi Yeşilirmak Havzası Rekreasyon Alanı Peyzaj Planlama Projesi (390.000m²)

Samsun Büyükşehir Belediyesi Bafra Kızılırmak Kıyısı Çevre Düzenleme Projesi (240.000m²)

Oltan Villaları Çevre Düzenleme Projesi ve Uygulaması / Trabzon (5.400m²)

Gökçeada Villa Sitesi Çevre Düzenleme Projesi (2.300m²)

TOKİ - Trabzon Tabakhane Vadisi Kentsel Dönüşüm Projesi (68.000m²)

Park Dedeman Trabzon Çevre Düzenleme Projesi ve Uygulaması (1.510m²)

DoubleTree by Hilton / Trabzon Çevre Düzenleme Projesi ve Uygulaması (4.000m²)

İmza Attığımız İşlerden Bazıları

2016-2015 (devamı)

Beylikdüzü Belediyesi

- Yaşam Vadisi 1.ETAP Çevre Düzenleme Projesi (245.000m²)
- Marmara Mah. 105. Sok. 712 Ada Çevre Düzenleme Projesi (80.000m²)
- Kavaklı Sahil Çevre Düzenleme Projesi (50.000m²)
- Hz. Ebubekir Camii Çevre Düzenleme Projesi (13.000m²)

2014-2012

Bafra Belediyesi Kızılırmak Kıyısı Çevre Düzenleme Avan Projesi (240.000m²)

Bursa Belediyesi Kestel Yenimahalle Kent Parkı Çevre Düzenleme Projesi (30.000m²)

KTÜ İlahiyat Fakültesi Çevre Düzenleme Projesi

Kastamonu Butik Otel Çevre Düzenleme Projesi

Trabzon Bahçecik Camii Çevre Düzenleme Projesi

KTÜ Of Teknik Eğitim Fakültesi Peyzaj Projesi ve Uygulaması

KURUMAHMUTOĞLU Villa Sitesi Çevre Düzenleme Projesi / Samsun

Erol TUNA Evi Çevre Düzenleme Projesi ve Uygulaması / Trabzon

Süleyman HACISALİHOĞLU Evi Çevre Düzenleme Projesi ve Uygulaması / Trabzon

2011-2010

KTÜ Eczacılık Fakültesi Peyzaj Projesi ve Uygulaması (8.000m²)

KTÜ Teknokent Çevresi Peyzaj Projesi ve Uygulaması (7.500m²)

KTÜ Koru Tesisleri Çevre Düzenleme Projesi ve Uygulaması (1.750m²)

KTÜ Şenlik Alanı Çevre Düzenleme Projesi ve Uygulaması (16.000m²)

Samsun 19 Mayıs Üniversitesi Rektörlük Yerleşkesi Çevre Düzenleme Projesi

T.C. Orman ve Su İşleri Bakanlığı Sera Gölü Tabiat Parkı Çevre Düzenleme Projesi

İmza Attığımız İşlerden Bazıları

2011-2010 (devamı)

- DSİ Solaklı Vadisi 1. Etap Rekreasyon Alanı Çevre Düzenleme Projesi (30.900m²)
DSİ Solaklı Vadisi 2. Etap Rekreasyon Alanı Çevre Düzenleme Projesi (142.600m²)
DSİ Solaklı Vadisi 3. Etap Rekreasyon Alanı Çevre Düzenleme Projesi (50.800m²)
DSİ Solaklı Vadisi 4. Etap Rekreasyon Alanı Çevre Düzenleme Projesi (40.450m²)
Uzungöl Özel Çevre Koruma Bölgesi Yürüyüş Güzergahları Planlama ve İyileştirme Projesi
Ardahan Belediyesi Kent Parkı Çevre Düzenleme Projesi
Trabzon Büyükşehir Belediyesi-EYOF 2011 Hatıra ve Türk-Japon Dostluk Parkı Çevre Düzenleme Projesi (30.000m²)
Trabzon Büyükşehir Belediyesi-TOKİ Zağnos Vadisi III-Kısım Kentsel Dönüşüm Peyzaj Projesi (63.000m²)
Trabzon Büyükşehir Belediyesi Sahil 100. Yıl Parkı Çevre Düzenleme Projesi (30.000m²)
Ordu Valiliği Botanik Bahçesi Çevre Düzenleme Öneri Projesi (105.000m²)
Akçaabat Fatih Eğitim Fakültesi Çevre Düzenleme Projesi
Akçaabat Fatih Eğitim Fakültesi Peyzaj Projesi

2009-2002

- Bayındırlık ve İskan Bakanlığı Kocaeli-Körfez Kalıcı Deprem Konutları Çevre Düzenleme Projesi
Bayındırlık ve İskan Bakanlığı Kocaeli-Derince Kalıcı Deprem Konutları Çevre Düzenleme Projesi (100.000m²)
Tirebolu Limanı Çevre Düzenleme Projesi
KTÜ Sahil Tesisleri ve Öğrenci Sosyal Tesisleri Peyzaj Projesi ve Uygulaması (9.600m²)
OLTAN Gıda Arsin Entegre Tesisleri Çevre Düzenleme Projesi, Uygulama ve Danışmanlık (25.000m²)
Trabzon Belediyesi Sahil Çevre Düzenleme Projesi (1.075.000m²)
Trabzon Büyükşehir Belediyesi-TOKİ Zağnos Vadisi I-Kısım Kentsel Dönüşüm Peyzaj Projesi (60.000m²)
Trabzon Büyükşehir Belediyesi-TOKİ Zağnos Vadisi II-Kısım Kentsel Dönüşüm Peyzaj Projesi (57.000m²)
Şükrü KÖLEOĞLU Konutu Çevre Düzenleme Projesi

İmza Attığımız İşlerden Bazıları

2009-2002 (devamı)

KTÜ Beşikdüzü Meslek Yüksek Okulu Çevre Düzenleme Projesi
Özkürtün Belediyesi Baraj Gölü Çevre Düzenleme Projesi (16.000m²)
Of Belediyesi Sahil Düzenleme Çevre Düzenleme Projesi (114.250m²)
Arhavi Belediyesi Sahil Geçişi Çevre Düzenleme Öneri Projesi (41.000m²)
TFF Trabzon Haluk Ulusoy Kamp Tesisleri Çevre Düzenleme Projesi (27.000m²)

2001-1998

Samsun Büyükşehir Belediyesi II.Dolgu Alan Çevre Düzenlemesi (65.000m²)
Samsun Büyük Otel Çevre Düzenlemesi ve Uygulaması (2.400m²)
Samsun Karayolları Bölge Müdürlüğü Çevre Düzenleme Projesi ve Uygulaması (6.500m²)
Sefa ATAKAŞ Konutu Çevre Düzenleme Projesi ve Uygulaması
Bayındırlık ve İskan Bakanlığı Kalıcı Deprem Konutları Çevre Düzenleme Projeleri

-Düzce I.Bölge (456.000m ²)	-Kocaeli-Bahçecik (291.000m ²)
-Düzce II. Bölge (181.000m ²)	-Kocaeli-Döngel
-Düzce III.Bölge (236.000m ²)	-Kocaeli-Uzunçiftlik (128.000m ²)
-Düzce IV.Bölge (256.000m ²)	-Kocaeli-Bekirpaşa I.Bölge (178.000m ²)
-Düzce V. Bölge (668.000m ²)	-Kocaeli-Bekirpaşa II. Bölge (248.500m ²)
-Düzce VI.Bölge (421.000m ²)	-Kocaeli-Bekirpaşa III.Bölge (238.250m ²)
-Düzce VII. Bölge (393.500m ²)	-Kocaeli-Bekirpaşa IV.Bölge (290.000m ²)
-Düzce VIII.Bölge (466.000m ²)	-Kocaeli-Yuvacık I.Bölge (263.000m ²)
-Düzce IX. Bölge (301.000m ²)	-Kocaeli-Yuvacık II.Bölge
-Düzce X. Bölge (338.500m ²)	-Sakarya-Değirmendere
-Gölcük I.Bölge (361.250m ²)	-Sakarya-Ferizli (109.500m ²)

İmza Attığımız İşlerden Bazıları

2001-1998 (devamı)

Bayındırlık ve İskan Bakanlığı Kalıcı Deprem Konutları Çevre Düzenleme Projeleri (devamı)

- Sakarya-Karamanköy 1.Kısım I.Bölge (260.500m²)
- Sakarya-Karamanköy 1.Kısım II.Bölge (275.000m²)
- Sakarya-Karamanköy 1.Kısım III.Bölge (128.300m²)
- Sakarya-Karamanköy 2.Kısım I.Bölge (200.650m²)
- Sakarya-Karamanköy 2.Kısım II.Bölge (185.350m²)
- Sakarya-Karamanköy 2.Kısım III.Bölge (128.300m²)
- Sakarya-Karamanköy 2.Kısım IV.Bölge (118.500m²)
- Sakarya-Karamanköy 2.Kısım V.Bölge (176.700m²)
- Yalova-Çınarcık II.Bölge (266.800m²)
- Yalova-Subaşı I.Bölge (229.000m²)
- Yalova-Subaşı II.Bölge (326.850m²)
- Yalova-Subaşı III.Bölge (496.000m²)
- Yalova-Soğucak (290.000m²)

1996-1987

- TRT İdari ve Sosyal Tesisleri Çevre Düzenleme Projesi (12.350m²)
- Trabzon Atakent Çevre Düzenleme Projesi ve Uygulama Danışmanlığı (12.350m²)
- KTÜ Akçaabat Fatih Eğitim Fakültesi Çevre Düzenleme Projesi (225.000m²)
- Beşikdüzü Belediyesi Sahil Parkı Çevre Düzenleme Projesi ve Uygulaması (15.400m²)
- Sabah Gazetesi Trabzon Tesislerinin Çevre Düzenleme Projesi ve Uygulaması (5.200m²)
- Sinop Orman Bölge Müdürlüğü Çevre Düzenleme Projesi (21.000m²)
- Sinop/Boyabat Ebufeyz Elçibey Parkı Çevre Düzenleme Projesi (11.000m²)
- Sinop/Boyabat Orman Bölge Müdürlüğü Çevre Düzenleme Projesi (16.000m²)
- Bafra Orman İşletme Müdürlüğü Çevre Düzenleme Projesi (14.500m²)
- Ardeşen ARDESOM Tesisleri Çevre Düzenleme Projesi (18.500m²)
- Ardeşen Belediyesi Sahil Parkı ve Orta Refüj Çevre Düzenleme Projesi (7.800m²)



KENT KİMLİĞİNİ YANSITACAK VE İKLİM DEĞİŞİKLİĞİNE UYUM SAĞLAYABİLECEK ODUNSU BİTKİLER.

■ Kent kimliği, çevresel ve toplumsal kimliklerin bir araya gelmesiyle şekillenmektedir. Çevresel kimlik ise bina, meydan, sokak gibi yapısal mimari öğeler ile topografya, jeolojik yapı, iklim, bitki örtüsü gibi kentin doğal yapı bileşenlerinden oluşmaktadır. Eski kentlerimizde mimari kimlik öğelerinin yanı sıra, çınarlar, ıhlamurlar, erguvanlar, güller gibi bitkisel kimlik öğeleri de kent kimliğini ortaya çıkartan önemli faktörlerdendi. Oysa günümüz kentleri, başta iklim olmak üzere pek çok çevre faktörü açısından farklılık göstermesine rağmen, oluşturulan bitki dokusu bakımından tekdüzelik göstermektedir. Bunun sonucunda kentlerimiz, olumsuz etkileri günümüzde bile hissedilmeye başlanan iklim değişikliğinden bugün olduğu gibi yarın da, hatta belki de daha yoğun bir biçimde etkileneceği aşikardır.





■ Türkiye'nin biyoçeşitlilik bakımından oldukça zengin olduğu bilinmektedir. Ancak, sahip olduğumuz ekolojik altyapı ve bitki çeşitliliğine rağmen, kentsel yeşil alanlara doğal bitki taksonlarının istenen şekilde yansıtılmadığı da ortadadır. Ülkemizin küresel iklim değişikliğinden en fazla etkilenecek ülkelerin başında olacağı, bitki seçimi tercihlerimiz eğer böyle devam ederse yakın gelecekte özellikle kentsel yeşil alanlarda, başta egzotik bitkiler olmak üzere bazı doğal türlerin bile yok olabileceği ve kitlesel çöküntü alanlarının oluşabileceği düşünülmektedir.

REHBER OLACAK BİR KİTAP

■ Bu çalışma ile belirtilen tüm problemlerin çözümüne yardımcı, sürdürülebilir şehircilik anlayışına uygun, kent kimliğiyle uyumlu ve oluşabilecek iklimsel değişiklikten en az etkilenecek bitki türlerini ortaya koyarak; yeşil alanların şekillenmesinde pay sahibi olan kamu ve özel sektör kuruluşlarının çalışmalarına rehber olacak bir kitap hazırlanmıştır. Bu kitap, başta yerel yönetimler olmak üzere, bitkisel malzemeyi yetiştirebilecek üreticilerin de potansiyel ve hiç üretilmemiş bazı bitkileri tanıması, kullanması ve kitlesel üretiminde yol gösterici olacaktır.



790
gün



27
üniversite



61
akademisyen



24
araştırmacı



1700+
bitki



FULYA PEYZAJ

Ocak 1992'de temelleri atılan ilk firmamız Fulya Peyzaj bünyesinde, uzun yıllar boyunca peyzaj projelendirme hizmetleri sunulmuş; bunun yanında kuruluşundan bu yana Samsun'da aktif olarak faaliyet gösteren 40.000 m² büyüklüğünde fidanlığımız ile üretim alanında da güçlü bir altyapı oluşturulmuştur.

Süs bitkileri sektöründe 30 yılı aşkın tecrübeye sahip olan firmamız, kurucu ortağının akademik birikimi, bilimsel bakış açısı ve geleceğe yönelik öngörülerini doğrultusunda, son 23 yıldır peyzajda hem estetik değeri hem de tıbbi-aromatik niteliğiyle öne çıkan Ginkgo biloba / Mabet Ağacı üretimine odaklanmıştır. Bugün fidanlığımız, Türkiye'nin en büyük Ginkgo biloba stoğuna sahip üretim alanlarından biri konumundadır.



SAMSUN, BAFRA





ginkgoturk

ginkgotürk



Kendi üretimimiz olan bitki materyallerinin yanı sıra, projelerinizde ihtiyaç duyulan farklı tür ve nitelikteki bitkileri de yurt dışındaki çözüm ortaklarımız aracılığıyla uygun fiyat, güvenilir tedarik ve kalite güvencesiyle temin edebilmekteyiz.

Geniş üretim kapasitemiz, güçlü tedarik ağımız ve sektörel deneyimimiz sayesinde; peyzaj projelerine güvenilir, ekonomik, sürdürülebilir ve yüksek standartlarda bitki temini sağlamaktayız.





VDS Peyzaj Mimarlık İnşaat ve Enerji San. Tic. Ltd.

Adres : Barbaros Bulvarı No:63-10, Beşiktaş-İstanbul

Tel/Fax : 0 (212) 227 55 61

e-mail : info@vardesign.ist

web : www.vardesign.ist

